



# CARTON LIVE STORAGE



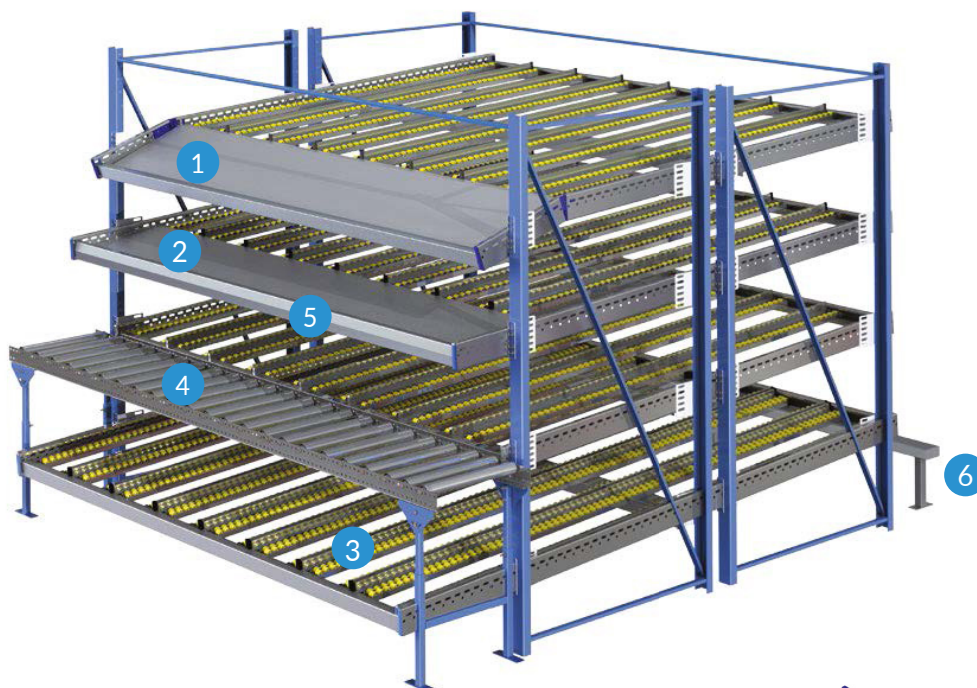
Wysokiej jakości system dynamicznego magazynowania do procesu kompletowania zamówienia.

# REGAŁY PRZEPEŁYWOWE DO MAGAZYNOWANIA KARTONÓW

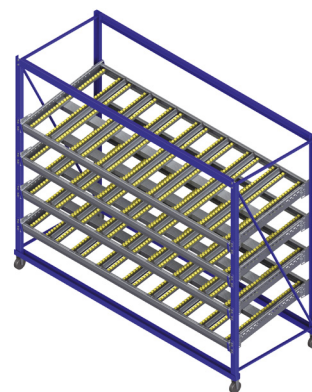
Regały przepływowe do magazynowania kartonów stanowią dynamiczny system magazynowania firmy stow, który oferuje wiele korzyści w procesie kompletacji zamówień:

- Zmniejszone odległości przebywane pieszo.
- Regały przepływowe do magazynowania kartonów gwarantują obrót zapasów w oparciu o zasadę pierwsze wchodzi / pierwsze wychodzi (FIFO).
- Regały przepływowe do magazynowania kartonów umożliwiają zaoszczędzenie przestrzeni, eliminując ciągi piesze.
- Regały przepływowe do magazynowania kartonów pozwalają na zwiększenie szybkości kompletowania i poprawę wydajności.

Standardowy minirack® lub system regałów paletowych może zostać wyposażony w koryta przepływowe z wbudowanymi torami rolkowymi. Za pomocą ogólnego profilu adaptera, który jest zamocowany z przodu każdego regału, można regulować wysokość koryt rolkowych w celu zapewnienia optymalnego nachylenia.



1. Regały przepływowe z tacą kompletującą 15° (300 mm, 400 mm i 600 mm głębokości)
2. Regały przepływowe z tacą kompletującą 5° (300 mm, 400 mm i 600 mm głębokości)
3. Regały o prostym przepływie
4. Przesuwny przenośnik rolkowy z regulacją wysokości
5. Kod kreskowy i paski identyfikacyjne
6. Etapy wygodnej kompletacji



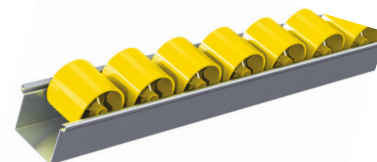
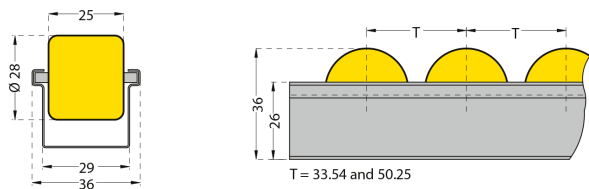
## ( KORZYŚCI ZASTOWANIA )

› Zgodność z europejskimi normami FEM i EN oraz certyfikacją ISO 9001  
› Wszystkie komponenty zostały szczegółowo przetestowane w laboratoriach

› Projektowanie i obliczenia statyczne przy wykorzystaniu specjalistycznego oprogramowania  
› W pełni zautomatyzowany proces produkcji, gwarantujący wysoką jakość oraz zmniejszenie kosztów

## PROWADNICE ROLKOWE

Tory rolkowe są wykorzystywane w wielu kombinacjach, w zależności od rozmiarów kartonu, jego jakości i ciężaru. Koryta rolkowe zostały opracowane, aby zapewnić maksymalną elastyczność w ustawianiu torów. Mogą być zamontowane pod bardzo małym nachyleniem.

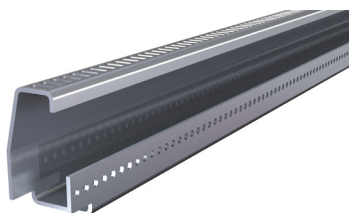


Stalowe osie (średnica 3 mm) zapewniają sztywność prowadnicy i długą żywotność !

## INNE ELEMENTY SYSTEMU

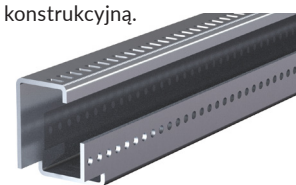
### PROFIL KOMPLETUJĄCY

Profil usuwania został wzmocniony i jest bardziej stabilny, co oznacza, że szerokość maksymalna regału jest gwarantowana nawet przy dużych obciążeniach.



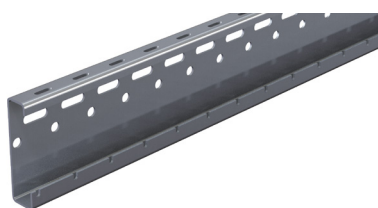
### PROFIL ZAŁADOWCZY

Profil podawania został zaprojektowany w taki sposób, aby zapewniał stabilność ciągłego koryta przepływowego, a jednocześnie zachował niską wysokość konstrukcyjną.



### PROFIL BOCZNY

Profile boczne są połączone z elementami poprzecznymi i profilami podawania i usuwania bez użycia śrub.



### ELEMENT POPRZECZNY

Elementy poprzeczne zapewniają stabilizację ciągłego koryta przepływowego. Dodatkowe elementy poprzeczne zwiększają nośność regału. Elementy poprzeczne są montowane bez użycia śrub.



## WARUNKI PŁYNNEGO TRANSPORTU POJEMNIKÓW LUB PUDEŁ

- Poszczególne pojemniki mogą ważyć maksymalnie 30 kg.
- Pojemniki muszą być stabilne, a ich podstawy muszą być płaskie (bez żeber poprzecznych).
- Pudełka kartonowe muszą być zamknięte, ponieważ otwarte klapy mogą się zacinać.
- Zasadniczo podziałka rolek wynosi 33 mm; w przypadku pojemników o głębokości większej niż 500 mm podziałka może wynosić 50 mm.
- Jeżeli zamierzają Państwo transportować pojemniki znormalizowane, zaleca się ustawienie stałej szerokości kanału i wykorzystanie separatorów. Jeżeli rozmiary pojemników są różne, bardziej odpowiedni jest dywan rolkowy bez separacjkanatów.

## LICZNE AKCESORIA

- Zaciski hamulcowe do kontroli prędkości kartonu
- Separatory pasów przy wejściu lub wzdłuż całej głębokości
- Zabezpieczenie rolek i zintegrowane ograniczniki
- Ergonomiczne tabele prezentacji



Prowadnice na wejściu



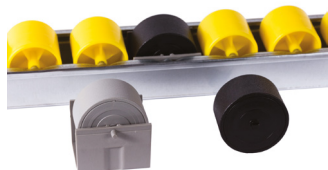
Pełna szyna prowadnicy



Ogranicznik typu push-back



Płytki hamulca



Hamulec mini



Kotnierz koła

## SYSTEMY KOMPLETOWANIA ZAMÓWIEŃ

Koryta rolkowe mogą być wyposażone w stoł do prezentacji w celu zachowania ergonomii kompletacji. Kąt stołu do prezentacji jest regulowany, dzięki czemu można uzyskać możliwie najlepszy dostęp do towarów. Zasilany przenośnik kompletujący można zintegrować z regałem.

System pick-to-light jest inną atrakcyjną okazją do poprawy wydajności i ograniczenia błędów związanych z kompletacją.

W każdym przypadku zaleca się utworzenie prototypu z wykorzystaniem kartonów lub pojemników klienta w celu optymalizacji konstrukcji.

W niektórych przypadkach potrzebne są rolki o pełnej szerokości, aby zapewnić płynne działanie. Jest to szczególnie potrzebne w przypadku worków bez płaskiego dna.



### ( KORZYŚCI ZASTOWANIA )

› Zgodność z europejskimi normami FEM i EN oraz certyfikacją ISO 9001  
› Wszystkie komponenty zostały szczegółowo przetestowane w laboratoriach

› Projektowanie i obliczenia statyczne przy wykorzystaniu specjalistycznego oprogramowania  
› W pełni zautomatyzowany proces produkcji, gwarantujący wysoką jakość oraz zmniejszenie kosztów



## PRZEPLYWOWE SYSTEMY KOMPLETACJI ZAMÓWIEŃ

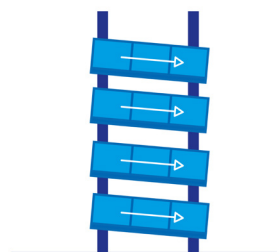
Racjonalna praca ma zasadnicze znaczenie przy kompletacji zamówień – zarówno dla firmy, jak i jej pracowników. Firma oszczędza pieniądze, a pracownicy mają mniej pracy do wykonania. Systemy kompletacji zamówień zorganizowane według zasady „pick-to-part” optymalizują procesy na kilka sposobów.

### MOŻLIWE RÓŻNE ZASTOSOWANIA

#### PROSTA KONSTRUKCJA

W przypadku prostej konstrukcji, poszczególne koryta przepływu ciągłego są umieszczone dokładnie jedno nad drugim. Oznacza to, że zaczynają się w tym samym punkcie i mają tę samą długość, a w punkcie końcowym nie są ustawione pod kątem ostrym. Tego rodzaju wyrównanie jest szczególnie odpowiednie do kompletnych jednostek magazynowych z portami podglądu, przez które pracownicy kompletujący zamówienia mogą natychmiast rozpoznać poszukiwany artykuł.

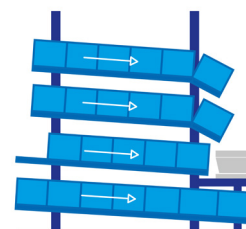
**Zaleta takiej konstrukcji:** *Optymalne wykorzystanie przestrzeni.*



#### KONSTRUKCJA Z SYSTEMEM PRZENOŚNIKÓW

W tym przypadku przenośnik rolkowy jest montowany po stronie kompletacji, co ułatwia pracę pracownikom kompletującym zamówienia, jeżeli usuwają różne towary z jednej linii.

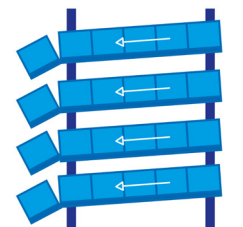
**Zaleta takiej konstrukcji:** *Umożliwia szybką ergonomiczną pracę, ponieważ nie jest konieczne umieszczanie towarów na osobnych wózkach do kompletacji. Towary do odbioru są transportowane na przenośniku do strefy wysyłki.*



#### KONSTRUKCJA KĄTOWA DO PREZENTACJI

Koryta przepływu ciągłego mają tę samą długość. Jednakże, dzięki takiej konstrukcji strona usuwania znajduje się pod kątem, co ułatwia dostęp i przeglądanie towarów. Konstrukcja kątowa jest szczególnie odpowiednia do pojemników o średniej wielkości.

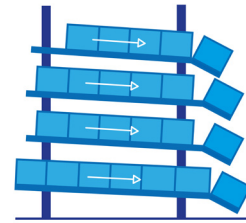
**Zaleta takiej konstrukcji:** *Optymalne wykorzystanie przestrzeni łączy się z ergonomią dostępu dla pracowników kompletujących zamówienia*



## PRZESUWNA KONSTRUKCJA KĄTOWA DO PREZENTACJI

Koryta przepływu ciągłego mają różną długość, co oznacza, że są one przesunięte nieznacznie od góry do dołu w każdym przypadku. Dzięki kątowym zębátkom można łatwo rozpoznawać i usuwać nawet duże towary.

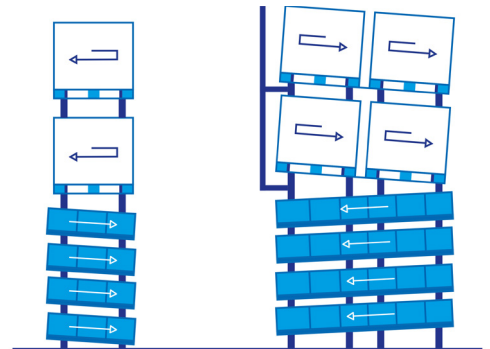
**Zaleta takiej konstrukcji:** *Ułatwia dostęp do dużych pojemników*



## PRZEPŁYWOWY SYSTEM KOMPLETOWANIA ZAMÓWIENIA Z SYSTEMEM MAGAZYNOWANIA PALET

Za pomocą uniwersalnych adapterów możliwe jest zintegrowanie przepływowych systemów kompletowania zamówień z istniejącymi regałami paletowymi. Umożliwia to dostosowanie istniejącej technologii magazynowania do różnych zakresów i potrzeb towarów.

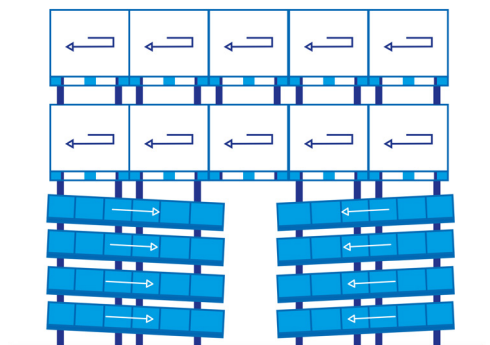
**Zaleta takiej konstrukcji:** *Potrzebna jest stosunkowo niewielka przestrzeń, a szybko poruszające się towary można szybko odzyskać. Osoby zbierające usuwające towary z palet nie przeszkadzają personelowi na regałach przepływu ciągłego*



## PRZEPŁYWOWY SYSTEM Z TUNELEM KOMPLETOWANIA ZAMÓWIEŃ I SYSTEMEM MAGAZYNOWANIA PALET

Dwa systemy przepływu kartonów łączą się w taki sposób, że tworzą po środku wyspę – tunel kompletowania zamówień – w którym towary są usuwane. Wstawianie lub buforowa strefa magazynowa przepływu znajduje się nad korytami przepływu kartonów i korytarza.

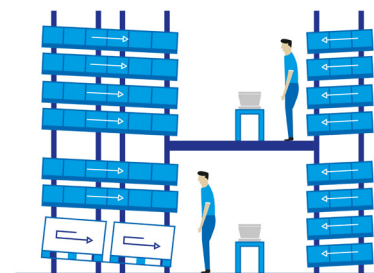
**Zaleta takiej konstrukcji:** *Istniejąca przestrzeń magazynowa jest doskonale wykorzystywana, istnieją oddzielne trasy dla pracowników kompletujących zamówienia i ruchu palet.*



## WIELOPOZIOMOWY PRZEPŁYWOWY SYSTEM KOMPLETOWANIA ZAMÓWIEŃ

W dużych sklepach wielopoziomowe zbieranie zamówień może odbywać się na kilku poziomach. Sekcje transportowe w obszarze kompletacji zamówień ułatwiają przepływ towarów i pracy.

**Zaleta takiej konstrukcji:** *Dobre wykorzystanie przestrzeni i, w razie potrzeby, możliwość zatrudnienia większej ilości pracowników kompletujących zamówienia w celu zwiększenia skali kompletacji. Oddzielne drogi podawania i usuwania gwarantują płynne przepływy pracy.*



### ( KORZYŚCI ZASTOWANIA )

› Zgodność z europejskimi normami FEM i EN oraz certyfikacją ISO 9001  
› Wszystkie komponenty zostały szczegółowo przetestowane w laboratoriach

› Projektowanie i obliczenia statyczne przy wykorzystaniu specjalistycznego oprogramowania  
› W pełni zautomatyzowany proces produkcji, gwarantujący wysoką jakość oraz zmniejszenie kosztów

## INSTALACJE I ZASTOSOWANIA





# we rack the world

[www.stow-group.com](http://www.stow-group.com)

Headquarters: stow Group • Industriepark 6B, 8587 Spiere-Helkijn, Belgium • [info@stow-group.com](mailto:info@stow-group.com)

Austria • Belgium • Czech Republic • Germany • France • Netherlands • Poland • Portugal • Slovakia • Spain • Turkey • UK



[stow Group](#)



[stow Group](#)



[stow\\_Group](#)



[stow\\_group](#)



[stowgroup](#)